



GRECIA ANTIGUA



1. **ISTROS (Tracia)**. Estátera. (400 - 350 a.C.). GC-1669 (vte.)
5,50 g. Bonito ejemplar. EBC **150**



2. **FILIPO II. Macedonia**. Estátera. (359 - 336 a.C.). GC-6663
(Vte. por cántara en lugar de tridente) 8,60 g. EBC **600**



3. **ESTATERA (Reino de Macedonia)**. Alejandro III. A/Cabeza
de Atenas con casco corintio. R/ Nike a izq. En el campo EU-flor.
Detrás AΛEΘANΔ ... GC-6705. 8,52 g. (EBC+) **1.200**



4. **PTOLOMEO XII**. Neos Dyonisos. Reino Ptolemaico de Egipto.
TETRADRACMA. 14,11 g. Segundo Reinado. Año 27 del reinado.
GC-7947. MBC+ **50**

HISPANIA ANTIGUA



5. **ABARILTUR**. Semis. C-3, AB-3. 3,75 g. Rayas de limpieza. MUY
ESCASA. MBC+ **120**



6. **ACINIPO**. As. A/ Racimo de uvas, a izq. estrella y a dcha. cua-
tro puntos. R/Dos espigas tumbadas a dcha; entre ellas ly.: ACINIPO de
caracteres muy toscos. C no cita. MBR-7b (dice que la P es aberrante,
realmente lo es toda la leyenda). 8,59 g. Pát. verde. RARA. MBC- **70**



7. **ACINIPO**. As. A /. Racimo de uvas con cuatro puntitos a izq.
del peciolo. Rastros de otra moneda, probablemente un as de Obulco
(C-44). R /. Dos espigas tumbadas a dcha, entre ellas ly.: ACINIPO.
14,44 g. Pát. Verdosa, C-3, MBR-III.a.1. RARA. EBC- **375**



8. **AREKORATA**. Semis. C-31. 4,20 g. RARA. MBC **150**



9. **ARSAKOSON.** As. Ly. ib.: "ON" detrás de cabeza ibérica. C-5. 5,76 g. Pát. verdosa. RARA. MBC- **200**



10. **ARSAOS.** Denario. C-19. 3,91g. Doce rizos con adorno en el pelo. MUY ESCASA. MBC **250**



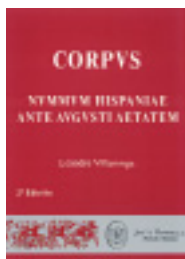
11. **ARSAOS.** As. C-5. 15,84 g. Pát. oscura. Leve despl. en rev. y ligera oxilimp, pero buen ejemplar. ESCASA. EBC- **150**



12. **ARSAOS.** As. C-5. 15,84 g. Pát. verde oscuro. Buen ejemplar para este tipo. ESCASA. EBC- **350**



13. **ARSAOS.** As. C-10, V-47.4. 9,20 g. Pát. verde. ESCASA. MBC+/EBC- **175**



CORPVS Y ANEXO

NVMMVM HISPANIAE ANTE AVGVSTI AETATEM

Más información:

www.numismaticaherrero.com



Dracma

14. **ARSE.** Dracma. A /.Cabeza v. laureada a dcha.con clava sobre el hombro izq., delante delfín. R /.Toro embistiendo a dcha.,delante estrella. En el exergo ly.ib.: "ARSKITAR". 2,86 g. C-19, AB-2034. MUY ESCASA EBC- **800**

15. **ARSE.** Hemióbolo. C-7A. 0,15 g. MUY ESCASA. BC+ **120**

16. **ARSE-SAGUNTO.** Octavo. A/Venera. R/Delfín sobre clava, encima menguante. PPR-267. 1,66 g. Pát. verdosa. Aunque probablemente sea una clava, opinamos que podría también tratarse de un arpón. ¿Podrían existir los dos símbolos?. MBC+ **90**

17. **ASIDO.** Semis. C-3, AB-158. 6,04 g. MBC **140**

18. **BALSA.** Semis. A /. Caballo al trote a izq., debajo ly.: BAL. R /. Atún a dcha.,encima probable timón a dcha.; debajo BALSA con lectura algo confusa. AG, C, V y AB no citan. ¡INÉDITA? (MBC-) **375**



19. **BASCUNES.** Denario. C-10. 4,27 g. Bonito ejemplar. Ligera grieta. EBC+ **200**



20. **BILBILIS.** As. C-14. 12,13 g. Pát. verdosa. Tipo peculiar. MUY ESCASA. MBC+/MBC **150**



21. **BILBILIS.** As. Augusto. AB-278. 11,51 g. Pát. verde. EBC- **200**



22. **BOLSKAN.** Denario. C-6 (Vte. de anv.) Tipo diferente a los de Jenkins y Palenzuela. 4,13 g.. MBC+/EBC- **125**



23. **BOLSKAN.** Denario. C-6. 3,90 g. EBC- **125**



24. **BOLSKAN.** Denario. En rev; glóbulo sobre lanza, detrás del jinete. Ligera pátina, 3,90 g. C-6 (vte.) RARA MBC **150**



25. **BOLSKAN.** As. C-4 (vte. por travesaño de la letra ib.: KA al revés) 8,15 g. Pát. verde. EBC- **125**



26. **OSCA.** Semis. Tiberio. AB-1938, V-137.4. 6,52 g. Pát. verde. Rara así. MBC+ **250**



27. **BURSAU.** As. A /. Cabeza v. a dcha. Delante delfín, detrás letra ib.: "BU". R/. Jinete lancero a dcha. Debajo ly.ib.: "BURSAU". 10,13 g. Pát. Verde. C-4. MBC+ **175**



28. **CAESARAUGUSTA.** As. Calígula. AB-391. 12,04 g. Pát. oscura. MBC+ **250**



29. **CAESARAUGUSTA.** Semis. Augusto. AB-334. 6,22 g. Pát. verde. EBC- **150**



30. **CAESARAUGUSTA.** Semis. Tiberio. AB-373. 7,37 g. Raya en anv. Leve despl. Difícil en esta conserv. (EBC-) **225**



31. **CAESARAUGUSTA.** Semis. Tiberio. AB-374, V-173.12. 4,54 g. Pát. verde. Cospel irregular. RARA. (MBC+) 175



32. **CALAGURRIS.** As. Augusto.A /. Cabeza de Augusto a dcha. Ly.:II VIR MVN. CAL. R /. Toro a dcha. Encima Q.ANTONI. En el exergo: L. FABI. 11,68 g. Pát. Verdosa. AB:410, V:158-2 ESCASA MBC/MBC+ 180



33. **CALAGURRIS.** As. Augusto. AB-416 (Vte. CAL por CL). 13,09 g. Bonita pát. verde. Leve faltra de presión en ly. del anv. (4 h). (EBC-) 275



34. **CALAGURRIS.** As. Tiberio. AB-429. 10,74 g. Pát. verdosa. MBC+ 200



35. **CARISA.** Semis. C-6. 5,52 g. Pát. verdosa. MBC 70



36. **CARTAGONOVA.** Sículo. A/Cabeza viril a izq. R/Caballo parado a dcha; detrás palmera con frutos. C-64, V-7.2. 7,16 g. Plata pica-da habitual de éstas emisiones. Buen ejemplar. MBC+ 350



37. **CARTAGONOVA.** Sículo. A/Cabeza de Tanit a izq. con dos espigas en el peinado. R/Caballo parado a dcha; con cabeza vuelta, detrás palmera, delante estrella de ocho radios con punto central. 7,35 grs. C no cita AB no cita. MBC+ 1.750



38. **CARTEIA.** Semis. C-62, AB.-678. 5,61g. Pát. Verde.Difícil en esta conservación. (EBC) 300



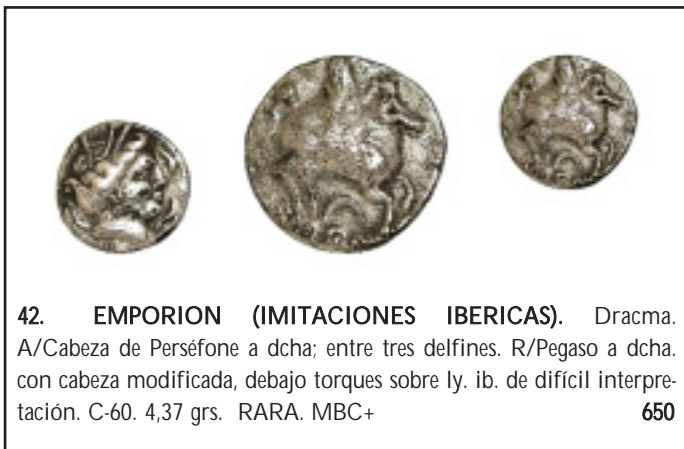
39. **DIPO.** As. C-1. 27,31 g. Pát. verdosa. ESCASA (MBC) 250



40. **EBORA.** As. Augusto. Ly. del rev. en tres líneas. AB-902, A.Gomes: HR07-02. 10,05 g. Pát. verdosa. RARA. BC 70



41. **EBUSUS.** Semis. Letras " aleph" y "zayin" a izq. de Bes. C-61. 5,14 g. Pát. oscura. MBC+ 50



42. EMPORION (IMITACIONES IBERICAS). Dracma. A/Cabeza de Perséfone a dcha; entre tres delfines. R/Pegaso a dcha. con cabeza modificada, debajo torques sobre ly. ib. de difícil interpretación. C-60. 4,37 grs. RARA. MBC+ **650**



43. EMPORION-UNTIKESKEN. As. A/Cabeza de Palas a dcha; delante ly. ib.: "EBA". R/Pegaso a dcha. Láurea sobre grupa; debajo, sobre línea, ly. ib.: "(U)NTIKESKEN". C-69. 12,22 g. Pát. negra. ESCASA. MBC+ **120**



Sextante

44. UNTIKESKEN. Sextante. A/Cabeza de Palas a dcha; delante ly. ib.: "UNTIKESKEN", detrás dos glóbulos. R/Cabeza de caballo a dcha; a su alrededor, ly. ib.: "SERKIR". Debajo dos delfines. C-20, AB-1236. Ambos describen erróneamente esta pieza. 3,42 g. RARA. MBC+ **150**



45. EKUALAKOS. As. C-2, AB-969. 12,01 g. Pát. verde. MBC+/EBC- **200**



46. ERCAVICA. As. Augusto. Toro a dcha. en rev. con rabo vert. AB-1278. 16,30 g. Pát. verdosa. MBC **150**



47. ERCAVICA. As. Calígula. AB-1286. 14,06 g. Pát. oscura. Ligera falta de presión. MBC- **100**



48. ERCAVICA. Semis. Calígula. A /Su busto laur. A dcha. C.CAESAR AVG. PP. R / . En dos líneas: MVN / ERCAV. Alrededor ly.: II VIR. TER. SVRA. L. GRACILE. AB -1290, V:162 -11. 4,27 g. Pát. oscura. EBC **375**



49. GADIR. Hemidracma. C-4. AB-1308. 2,18 g. Cospel ovalado. Ligera oxid. en rev. ESCASA. (MBC) **400**



50. GADIR. Dracma. Moneda partida por la mitad para su posible circulación como media dracma. Pertenece al sistema de la dracma emporitana, aunque esta mitad es ligeramente menor, arrojando un peso de 1,72 g. C-1 (vte.). RARA. (MBC) **30**