



177. 1/4 DIRHEM. Reino de Granada. Anónimo. AGM-270. MBC+ 50

ÉPOCA MEDIEVAL

Castilla y León

Árbol sobre puente



178. DINERO. ALFONSO VII. ¿Toledo?. A/ Árbol sobre puente de tres ojos, a los lados leones. R/ Cruz patada con dos roeles en los cuadrantes. Alrededor ly.: IMPERA. Se asemeja a AB-93, pero este no contempla el puente y la ly. es diferente. RARÍSIMA. MBC 600

Monetarios Artesanales en Piel

Monetarios para sus monedas más preciadas. Realizados Artesanalmente en Piel y Terciopelo Rojo, Grabado al Fuego.



Más información:

www.numismaticherrero.com

Salamanca



179. DINERO. FERNANDO II.(Rey de León). Salamanca. A/ Cruz patada con dos roeles en cada cuadrante, alrededor ly.: FERNAND'R. R/ León a izq; debajo ly. ext.: LEO. Encima letra E característica de la ceca de Salamanca, capital de Extremadura Alta. Interesantísima moneda que pudo constituir el modelo a seguir de la abundante serie posterior de Alfonso IX. En nuestra subasta de 13-2-03 con el nº 488, subastamos un ejemplar similar pero con marca de ceca C. MBC 750

Óbolo Alfonso IX



180. OBOLO. ALFONSO IX. León. A/ Cruz floreada con veneras en los cuarteles. Ly.: AN-FO-NS'-REX. R/ León a dcha; encima cruz, debajo LEO. ABM-137. MUY RARA. MBC 450

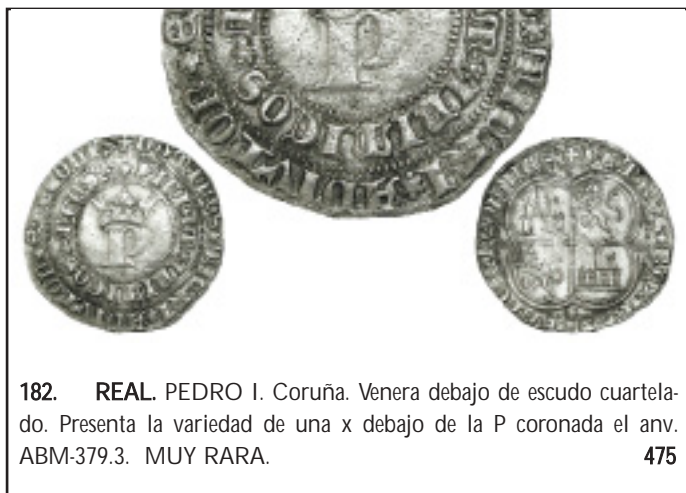


181. DINERO. ALFONSO VIII. Toledo. A/ Fernando II (tío de Alfonso VIII) con espada, a izq. niño (Alfonso VIII) ambos con brazos levantados. Ly.: ALF-OVN-S. Creciente detrás de cabeza de Fernando. R/Cruz patada y horquillada en la base, roeles en los cuarteles. Ly: (2 h) FRNANDVS REX. ABM-160. RARA. EBC- 350



Visítenos en:

www.numismaticherrero.com



182. REAL. PEDRO I. Coruña. Venera debajo de escudo cuartelado. Presenta la variedad de una x debajo de la P coronada el anv. ABM-379.3. MUY RARA. **475**

187. CORNADO. ENRIQUE III. Sevilla. A/Busto coronado a izq; detrás T. Alrededor ly.: +ENRICVS REX LEGIONIS. R/Castillo, debajo S. Ly.: +ENRICVS REX CASTELL:E. Creemos que la letra T puede ser la inicial del ascendiente real de la casa de Trastámara. ABM no cita. ¿INEDITA?. MBC **200**



188. 1 REAL. ENRIQUE IV. Sevilla (HEN) S arriba, castillos y leones intercambiados. ABM no cita. Dos picotazos en anv. MUY RARA. MBC- **250**



183. 1 REAL. ENRIQUE II. Toledo. T debajo de escudo cuartelado. ABM - 407. MUY ESCASA. MBC+/EBC- **300**



189. 1/2 REAL. ENRIQUE IV. Segovia. Acueducto debajo del escudo. ABM-725 (vte.). MBC **80**

184. 1 REAL. ENRIQUE II. Sevilla. S debajo de escudo cuartelado. ABM-406. MBC **90**



185. CRUZADO. ENRIQUE II. Cuenca. Vte. de letras en el cuartelado. B por R en tercer cuartel. Marca de ceca: C gótica bajo B en tercer cuartel. RARÍSIMA. MBC **300**



190. MARAVEDÍ. ENRIQUE IV. Jaen. IAEN debajo del castillo. ABM-797 (vte.). Sin granadas debajo del león. RARA. MBC- **90**



186. CRUZADO. ENRIQUE II. Villalón. V detrás de cabeza. ABM-476. RARA. BC+ **80**



191. MARAVEDÍ. ENRIQUE IV. Madrid. M coronada debajo del castillo con ramas de granado a los lados. ABM-799.1. RARA. MBC- **125**



192. MARAVEDÍ. Murcia. M debajo del campo. Roseta entre las patas del león. ABM-800 (vte.). MUY RARA. MBC- **90**



Marca de ceca INÉDITA

193. 1/2 BLANCA. ENRIQUE IV. A/León a izq. dentro de orla de seis lóbulos. Ly.: ENRIQVS roseta CVARTVS roseta RE. R/ Castillo, debajo marca indeterminada compuesta por tres armiños invertidos. Ly.: ENRIQVS :DEI: GRACIA. Es la primera vez que aparece esta marca de ceca en la numismática castellano-leonesa, al menos que nosotros tengamos noticias de ello. Es significativo que una marca de ceca como esta, aparezca en una moneda tan rara. ABM no cita. Cospel levemente faltado. INÉDITA. MBC+ **500**

ENRIQUE/ALFONSO



194. CUARTILLO. ALFONSO DE AVILA. Avila. A/Busto coronado de frente, alrededor ly.: +DOMINVS:MICHI:ADIVTOR:E (invert.). R/Castillo, debajo A. Alrededor ly.: +ENRICVS:REX:CASTELLE D. Rarísima combinación de anverso de Alfonso de Ávila y reverso de Enrique IV. ABM no cita. RARISIMA. EBC- **500**

LA MONEDA DEL BAJO IMPERIO ROMANO

Un completo catálogo de la Numismática más compleja del Imperio Romano



Autor: Eladio Gutiérrez Casaos

Más información:

www.numismaticaherrero.com

Cataluña



195. DINERO. JAIME I. A/Busto coronado a izq. Ly.: IACObVS.REX (tres puntos verticales). R/Cruz patada pometeada con soporte de similares características. Ly.: ARA---GON. ACCA no cita. Creemos que estamos ante una moneda inédita, que correspondería al reinado de Jaime I, siendo una pieza de transición tal vez acuñada en Aragón cuyo reverso recoge el tipo primitivo de los dineros navarros de Alfonso el Batallador y Sancho Ramírez. También podría tratarse de una acuñación de Jaime I como previsible rey de Navarra, conforme al pacto que tenía con Sancho el Fuerte, según el cual le hacía heredero de su Reino. Acuerdo que los navarros no respetaron, nombrando rey a Teobaldo, sobrino de Sancho. INÉDITA. MBC **1.750**



196. CROAT. ALFONSO II. Barcelona. A/ +ALFONSVS DEI GRACIA REX. Entre GRACIA y REX tres puntitos de separación en disposición triangular. R/ CIVI - TAS:BACK-NONA. CIVI en tres puntos. Rayitas. ACCA-331 (vte.). MBC+ **275**



197. CROAT. JAIME II. Barcelona. Tres flores de cinco pétalos en el vestido. CI-VI separado por dos aspas. ACCA-339.2. EBC- **200**



198. CROAT. PEDRO IV (1336 - 1387). Barcelona. Tres rosetas de seis pétalos en el vestido. CIVI en anillo. ACCA-403.1. MBC **125**



199. 1/2 CROAT. MARTIN I. Barcelona. Anillo en CIVI. A.Badía-391. 1,40 g. . Raya en anv. y leve grieta. RARA. BC+ 90



200. CROAT. FERNANDO II. Barcelona. ACCA-1140. MBC 90



201. 1/2 PUGESA. Lérida. Anepígrafa. ACCA-1475 60



202. DINERO. Puigcerdá. A/Pico coronado por lirios, alrededor ly.: ...COINA, o similar. R/Cruz equilateral horquillada con circulitos en cuarteles. 1,38 g. XC no cita. Crusafont no cita, pero el nº 2015 de su catálogo nos lo recuerda. (MBC) 125

Navarra



203. CUARTO DE DOBLE. CARLOS EL MALO. L, con ligera doble acuñación, debajo de corona. ACCA-249. MBC- 150



204. 1 CORNADO. Navarra. Catalina y Juan. A/ IK coronadas. Ly. (¿REGE?)S NAVARRE. R/Cruz equilateral. Ly.: SIT NOMEN DOMI REX. ACCA-294 (vte.). RARA. BC+ 50

Valencia



205. FLORÍN. ALFONSO IV. Valencia. A/A como marca de Rey. R/Marco - Cardo a los lados de San Juan, punto entre sus pies y debajo del cardo. Corona como marca de ceca. FOC-94 (vte.), ACCA-813.1 (vte.). Buen ejemplar, completo. RARA. EBC- 900



206. 1 REAL. ALFONSO IV. Valencia. Ly. del anv. acaba en GRA y ARAGO. Ly. del rev. acaba en SAR. ACCA-864.2. MBC+ 150

MONARQUÍA ESPAÑOLA

Reyes Católicos



207. BLANCA. Burgos. Roeles a los lados de F e Y; B debajo de Y. XC no cita. Magnífico ejemplar. EBC/EBC+ 75



208. 2 MARAVEDÍS. Cuenca-R. A/León a izq. sin marcas y cáliz entre dos estrellas al comienzo de la ley. R/ C-R superadas de punto a los lados del castillo, con granada debajo XC no cita. ¿INÉDITA?. MBC+ 60